



[Les instructions en français suivent](#)

CSIONet Steps to Connect to TELUS

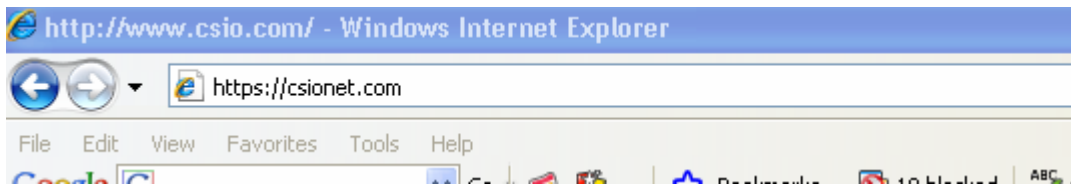
General Change:

Today, connecting to Bell Canada to perform upload and download through a VPN connection, you are required to create that connection through a Microsoft VPN connection. Those steps vary depending on your operating system, Windows 2000, Windows XP. CSIO has issued documentation to enable this connection to Bell, and your vendor software has integrated that VPN connection into their software. It must be noted that Vista is not supported by Bell Canada for this connection. The configuration of that connection is done on a per station basis for brokers.

With the new TELUS connection, the steps taken by the broker to create the VPN connection are simplified and no station specific configuration is required. What is required is an internet connection and Internet Explorer to make the VPN connection to TELUS.

Steps to take **BEFORE** January 16th, 2009:

1. Test that you can open an Internet Explorer window on the computer that performs the upload and download.
2. In Internet Explorer, type in the following address: <https://csionet.com>



3. Once you come to this site, you will now be able to enter your CSIONet ID and Password. This information is held by each office performing upload and download. CSIO sent a survey requesting this information from all members and this survey can be found at http://www.csio.com/en/Library/news/CSIONet_surveyJuly2008.pdf . Those that filled out the survey and returned them to CSIO had their account information verified by CSIO. If you are not aware of your CSIONet ID and password, you can contact CSIO and we may have that information on file. Your vendor system does store that information and they may be able to help you locate that information. The ID will look like "be0001a" and is entered in the "Username".

Welcome to the
CSIO Secure Access SSL VPN

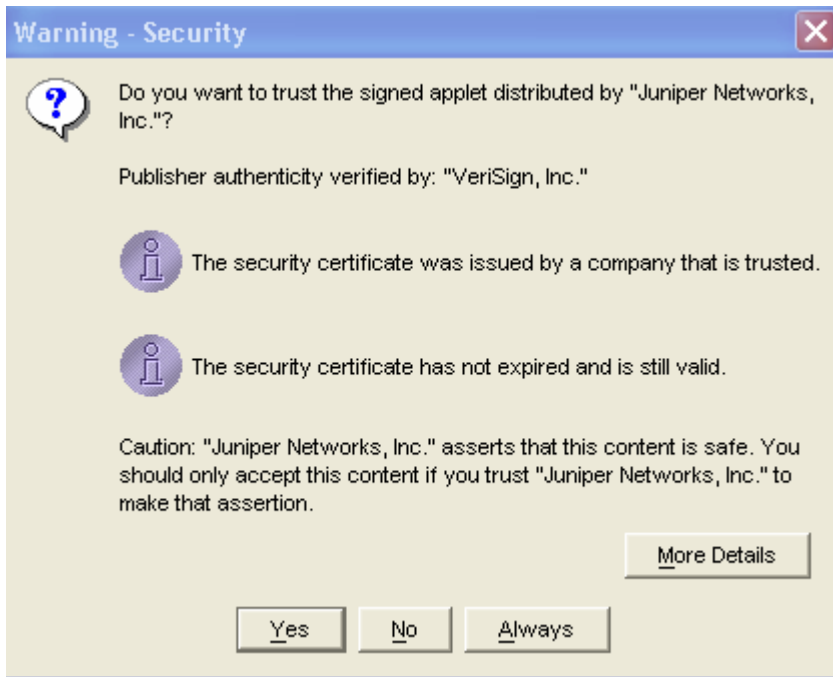
Username
Password

Please sign in to begin your secure session.

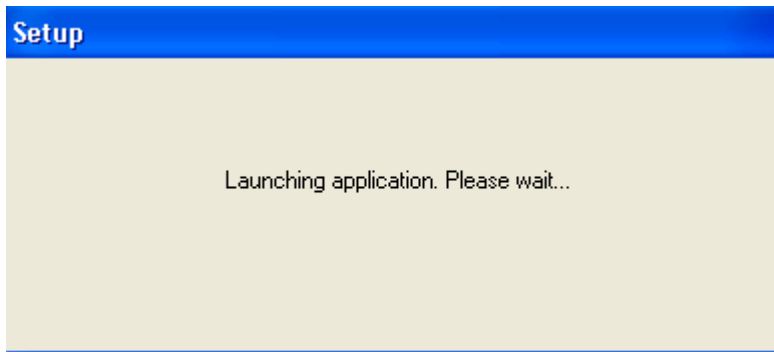
Sign In

4. Once you click “Sign In”, you will be asked twice to allow a security certificate to exchange encrypted information and that you trust the party making the request. You will need to click Yes to both of these questions.

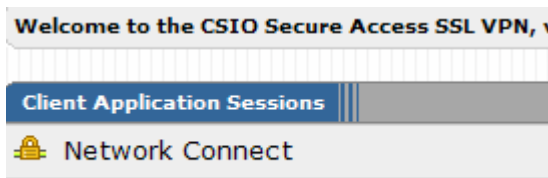




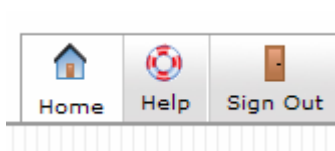
5. Next you will see a short install that enables the security model to exchange data.



6. When the secure VPN Tunnel is created you will see this screen:



**note that when you are finished performing your upload and download, you should "sign out"



Steps A BROKER to take On January 16th, 2009:

1. Do your normal EDI (upload & download) with Bell before end of business day 5:00pm EST.
2. Follow the steps above to make your TELUS VPN Connection, at this point, your connection to CSIONet through TELUS is complete. You can now perform your upload and download through your vendor system IF the vendor system has changed the IP address from Bell to TELUS. The IP address to TELUS is 10.254.254.10. The location of this address within the vendors system is different with every vendor system and you will need to confirm with them where that change is required.
3. If you have chosen to use another connection method, please follow the instructions provided by TELUS or your 3rd party supplier after you have completed your EDI before 5:00pm EST January 16th.

Steps A COMPANY to take On January 16th, 2009:

1. Wait until AFTER 5:00pm EST. At that time, all brokers should have completed their daily upload and download and made the necessary changes.
2. You will need to configure your upload and download to ONLY perform a download. This means you should NOT be sending data but only receiving data the brokers sent prior to 5:00pm EST. This is to be done on the Bell server, not the new TELUS server.
3. Once you have retrieved all your data from the Bell server, you may now configure for the TELUS connection. From the steps above, at this point, your connection to CSIONet through TELUS is complete. You can now perform your upload and download through your vendor system IF the vendor system has changed the IP address from Bell to TELUS. L'adresse IP de Telus est le 10.254.254.10. The location of this address within your software is different with every company system and you will need to confirm with them where that change is required.
4. If you have chosen to use another connection method, please follow the instructions provided by TELUS or your 3rd party supplier after you have completed your download only, after 5:00pm EST January 16th.

CSIONet Étapes à suivre pour la connexion à TELUS

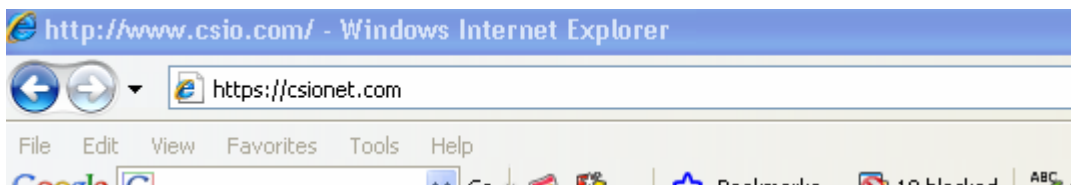
Changement général:

Aujourd'hui, la connexion à Bell Canada, afin de faire les téléchargements (upload et download) doit se faire via une connexion RPV (VPN), et vous devez créer cette connexion par le VPN de Microsoft. Les étapes varient selon votre système d'exploitation, Windows 2000, Windows XP. Le CEPA a publié de la documentation afin de faire cette connexion à Bell, et votre fournisseur de système de gestion de courtage a intégré cette connexion VPN dans son logiciel. Veuillez noter que le système d'exploitation Vista n'est pas supporté par Bell pour cette connexion. La configuration de cette connexion est faite à partir de chaque poste pour les courtiers.

Avec la nouvelle connexion TELUS, les étapes à suivre afin de faire la connexion VPN sont simplifiées et il n'y a pas de configuration spécifique à faire sur le poste de travail. Il suffit d'avoir une connexion Internet et Explorer Internet afin de faire la connexion VPN à TELUS.

Étapes à suivre AVANT le 16 JANVIER 2009:

1. Assurez-vous de pouvoir ouvrir Internet Explorer sur le poste de travail qui sert au téléchargement (upload et download).
2. Dans Internet Explorer, entrez l'adresse suivante: <https://csionet.com>



3. Lorsque vous entrez sur le site, vous pourrez entrer votre code d'utilisateur CSIONet et votre mot de passe. Chaque bureau doit avoir cette information afin de faire le téléchargement. Le CEPA a envoyé un sondage à tous ces membres demandant cette information. Voici le lien pour le sondage http://www.csio.com/en/Library/news/CSIONet%20Survey_fr_Jul2008.pdf Pour tous ceux qui ont retourné le sondage, cette information a été vérifiée. Si vous ne connaissez pas votre code d'utilisateur et votre mot de passe, veuillez communiquer avec le CEPA et nous pourrons peut-être vous les fournir. L'information est aussi contenue dans votre système de gestion de courtage et votre fournisseur pourra aussi vous aider à localiser l'information dans votre système. Le code d'utilisateur ressemble à "be0001a" et apparaît à coté de "Username".

Welcome to the

CSIO Secure Access SSL VPN

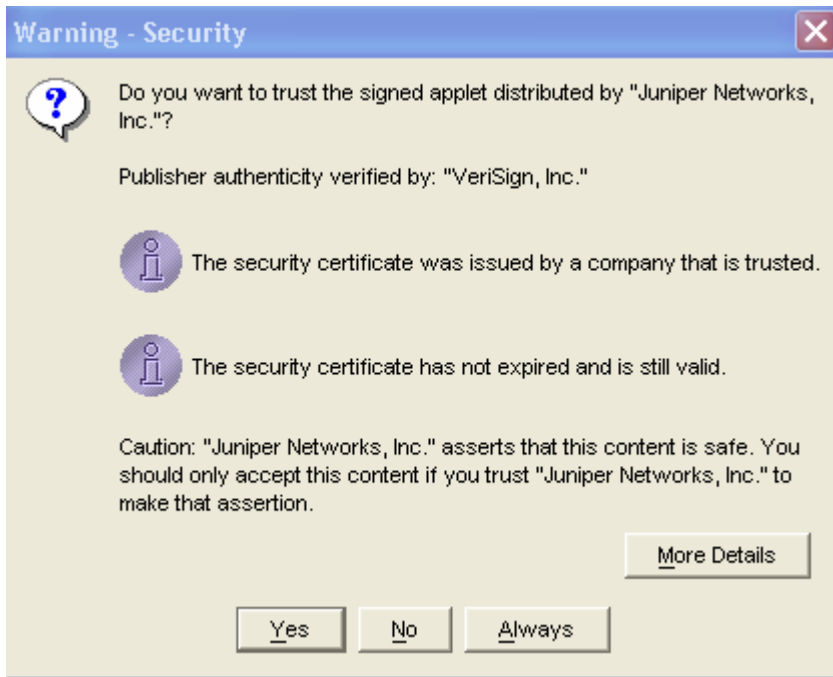
Username

Please sign in to begin your secure session.

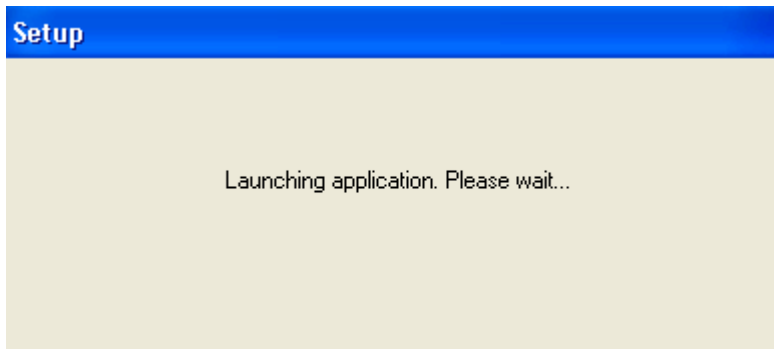
Password

4. Une fois que vous aurez cliqué sur “Sign In”, le système vous demandera deux fois d’accepter le certificat de sécurité afin de faire l’échange de données cryptées. Vous devez cliquer Oui à ces deux questions.

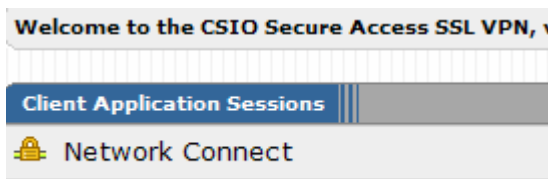




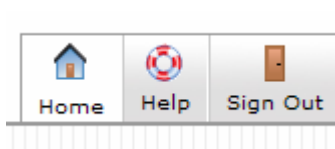
5. Ensuite, une petite installation se fera afin d'activer le modèle de sécurité pour l'échange de données.



6. Lorsque le tunnel RPV (VPN) sera créé, la fenêtre suivante apparaîtra à l'écran:



**noter que lorsque vous aurez terminé le téléchargement, vous devriez fermer la session (Sign Out)



COURTIER - Étapes à suivre LE 16 janvier 2009:

1. Compléter votre téléchargement avec Bell EDI (upload/download) avant 17h00, heure normale de l'est.
2. Créer votre connexion RPV de TELUS en suivant les étapes énumérées ci-haut. Maintenant que votre connexion RPV est complétée, vous pouvez effectuer un téléchargement (upload/download) seulement Si votre fournisseur de système a changé l'adresse IP de Bell à TELUS.
L'adresse IP à TELUS est 10.254.254.10. L'emplacement de cette adresse IP dans le système du fournisseur peut être différent d'un système fournisseur à l'autre. Il vous faudra vérifier avec votre fournisseur à quel endroit que ce changement s'applique.
3. Si vous avez choisi une autre méthode de connexion, veuillez suivre les instructions fournies par Telus ou par votre fournisseur, mais seulement après avoir complété votre téléchargement (download), après 17h00 heure normale de l'est le 16 janvier.

COMPAGNIE - Étapes à suivre LE 16 janvier 2009:

1. Attendre APRÈS 17h00 heure normale de l'est. À ce moment, tous les courtiers devraient avoir terminé leur téléchargement et fait les modifications nécessaires.
2. Vous devrez configurer votre téléchargement afin de faire SEULEMENT un téléchargement en aval (download). Ce qui veut dire que vous n'envoyez PAS de données aux courtiers, vous ne faites que recevoir des données des courtiers qui ont été envoyées avant 17h00 heure normale de l'est. Cette opération doit se faire sur le serveur de Bell et non sur celui de TELUS.
3. Lorsque vous aurez téléchargé toutes vos données du serveur de Bell, vous pourrez ensuite configurer votre connexion Telus.
Après avoir créé votre connexion RPV de TELUS en suivant les étapes énumérées ci-haut, vous pouvez maintenant effectuer un téléchargement (upload/download) seulement si votre fournisseur de système a changé l'adresse IP de Bell à TELUS.
L'adresse IP à TELUS est 10.254.254.10. L'emplacement de cette adresse IP dans le logiciel peut être différent d'un système d'une compagnie à l'autre à l'autre. Il vous faudra vérifier avec votre compagnie pour vérifier à quel endroit que ce changement s'applique.
4. Si vous avez choisi une autre méthode de connexion, veuillez suivre les instructions fournies par Telus ou par votre fournisseur, mais seulement après avoir complété votre téléchargement (download), après 17h00 heure normale de l'est le 16 janvier.